

Valbek, spol. s r.o.,  
V Olšínách 2300/75  
100 00 Praha 10

**Přestavba propustku v km 159,434**  
**trati Stará Paka – Liberec na podchod**  
**Projektová dokumentace pro provádění stavby**  
**Příloha č.2 – Dopravně inženýrské opatření – objízdné trasy**

## **IDENTIFIKAČNÍ ÚDAJE**

### **Údaje o stavbě**

Název stavby:	Přestavba propustku v km 159,434 trati Stará Paka – Liberec na podchod
Místo stavby:	Kraj Liberecký, okres Liberec
Předmět dokumentace:	Nová stavba - přestavba stávajícího propustku na podchod
Druh stavby:	Stavba dopravní a technické infrastruktury – liniová stavba, stavba železniční trati
Katastrální území:	Horní Růžodol [682250] Liberec [682039]
Stupeň PD:	Projektová dokumentace pro provádění stavby (PDPS)
Objednatel:	Správa železnic, státní organizace, Dlážďená 1003/7, Nové Město, Praha 1, PSČ 110 00
IČO:	70994234
Zhotovitel dokumentace:	Společnost „VALBEK - PRODEX“ Valbek, spol. s r.o. Vaňurova 505/17, 460 07 Liberec 3
IČO:	48266230 VALBEK&PRODEX, spol. s.r.o., odštěpný závod V Olšinách 2300/75, 100 00 Praha 10
IČO:	01761200
Hlavní inženýr projektu:	Ing. Aleš Sršeň číslo autorizace 0012526 ID00 – dopravní stavby

## Uzavírka

Po dobu stavebního postupu č. 1 bude pro silniční dopravu uzavřena ulice Doubská a doprava bude vedena po objízdných trasách. Vjezd na čerpací stanici PHM bude umožněn pouze stávajícím výjezdem. Pro zásobování čerpací stanice pohonnými hmotami bude umožněn průjezd cisteren přes obvod staveniště od kruhového objezdu ke stávajícímu vjezdu na čerpací stanici.

Pod dobu stavebního postupu č. 2 bude pro silniční dopravu uzavřena ulice 28. října a doprava bude vedena po objízdných trasách.

Po dobu stavebních postupů č. 3 a č. 4 bude uzavřena pravá polovina ulice 28. října ve směru od arény a pro silniční dopravu bude zaveden kyvadlový provoz.

## Důvod uzavírky

Důvodem uzavírky je především přestavba stávajícího prostorově nevyhovujícího propustku na podchod. Pro manipulaci s prefabrikáty podchodu při jejich osazení a manipulaci s ostatním materiálem při zmonolitnění podchodu bude nutné uzavřít postupně ulice Doubská a 28. října v celém profilu.

Při zřizování schodiště, bezbariérového přístupu a chodníku podél ulice 28. října bude stačit uzavřít pravou polovinu ulice ve směru od arény.

## Rozsah uzavírky

Ulice Doubská bude uzavřena v délce cca 50 m. Ulice 28. října bude uzavřena v délce cca 40 m. Při kyvadlovém provozu v ulici 28. října bude uzavřen pravý jízdní pruh ve směru od arény v délce cca 110 m.

## Termín uzavírky

Předpokládaný termín realizace stavebního postupu č. 1 a tím i uzavírky ulice Doubská je v období červen – srpen 2022 po dobu 90 dní.

Ulice 28. října pak bude uzavřena po dobu stavebního postupu č. 2 v období září – říjen 2022 po dobu 60 dní.

Kyvadlový provoz v ulici 28. října bude zaveden po dobu stavebních postupů č. 3 a č. 4 v období listopad 2022 – březen 2023 po dobu celkem 150 dní.

## Objízdné trasy

### Uzavírka ulice Doubská

Při uzavírce ulice Doubské je pro objízdnou trasu primárně využita komunikace I/35. Před sjezdem EXIT 23 a před napojením komunikace I/14 na komunikaci I/35 jsou řidiči upozorněni na uzavírku ulice Doubské ve směru na ulici Čechovu a jsou vedeni dopravním značením objízdnou trasou dále po komunikaci I/35. Od EXITu 21 z komunikace I/35 je objízdná trasa vedena ulicí Košická a dále ulicí Nákladní až ke křižovatce ulic Doubská, Čechova a Nákladní. Objízdná trasa od ulice 28. října je vedena přes kruhový objezd prvním výjezdem do ulice Doubská, dále pak ulicí České mládeže přes kruhový objezd na komunikaci I/35. Další vedení objízdné trasy je pak shodné s trasou v předchozím odstavci.

Řidiči přijíždějící po komunikaci I/35 ze severu jsou před sjezdem na ulici Nákladní upozorněni na uzavírku ulice Doubská a jsou vedeni dále po komunikaci I/35 k EXITu 23. Zde pak pokračují přes kruhový objezd do ulice České mládeže a následně pak do ulice Doubská.

## Technická zpráva

Řidiči přijíždějící od severu po ulici Nákladní nebo Čechova jsou dopravním značením navedeni na komunikaci I/35 a dále je pak objízdná trasa vedena shodně jako v předchozím odstavci.

#### Uzavírka ulice 28. října

Při uzavírce ulice 28. října jsou řidiči na příjezdech z jihu po komunikacích I/35 a I/14 upozorněni na uzavírku křižovatky ulic 28. října a Jeronýmova a jsou dále vedeni po komunikaci I/35. Dále je objízdná trasa vedena sjezdem do ulice Jungmanova, poté pokračuje ulicemi Žitavská a Hanychovská. Ulicí Kralická se pak řidiči dostanou do ulice 28. října.

Řidiči přijíždějící z ulic Doubská a Čechova jsou vedeni ulicí Nákladní, dále Žitavská až do ulice Hanychovská. Ulicí Kralická se pak řidiči dostanou do ulice 28. října.

Řidiči přijíždějící po komunikaci I/35 ze severu jsou upozorněni na uzavírku křižovatky ulic 28. října a Jeronýmova a jsou vedeni dále po komunikaci I/35. Poté jsou vedeni sjezdem do ulice Nákladní a dále do ulice Doubská.

Na příjezdu ulicí Ještědská jsou řidiči upozorněni na uzavírku křižovatky ulic 28. října a Jeronýmova a jsou vedeni ulicí Ještědská a Hanychovská. Poté odbočují do ulice Žitavská a pokračují touto ulicí a ulicí Nákladní až k ulici Doubská.

### **Dopravní opatření**

Rozmístění přechodného dopravního značení bude provedeno dle TP65 Zásady pro dopravní značení na pozemních komunikacích a dle TP66 Zásady pro označování pracovních míst na pozemních komunikacích a je patrné ze situace v příloze a následujícího textu.

#### Uzavírka ulice Doubská

Oblast stavby bude ohraničena z obou stran dopravní značkou B1 „Zákaz vjezdu všech vozidel“ umístěnou na dřevěné zábraně Z2. Příjezd do ulice Doubské od kruhové objezdu směrem k čerpací stanici pohonných hmot bude osazen dopravní značkou IP10a „Slepá pozemní komunikace“ doplněnou dodatkovou tabulkou E3a „Vzdálenost“ s hodnotou 170 m.

Na důležitých příjezdech bude osazena dopravní značka IP22 „Změna místní úpravy“ s textem „Ulice Doubská směr Čechova uzavřena“, resp. „Ulice Doubská uzavřena“. Samotné objízdné trasy jsou značeny dopravními značkami IS11b „Směrová tabule pro vyznačení objížděky“ s textem „ul. Doubská“ resp. „ul. Čechova“. Naznačení umístění jednotlivého dopravního značení při uzavírce ulice Doubská je v příloze č. 1 tohoto textu.

#### Uzavírka ulice 28. října

Oblast stavby bude ohraničena z obou stran ulice 28. října a ze strany ulice Jeronýmova dopravní značkou B1 „Zákaz vjezdu všech vozidel“ umístěnou na dřevěné zábraně Z2. Příjezdy k uzavřené části komunikace budou v ulicích 28. října a Jeronýmova osazeny dopravní značkou IP10a „Slepá pozemní komunikace“ doplněnou dodatkovou tabulkou E3a „Vzdálenost“ s hodnotou 120 m, 230 m a 250 m.

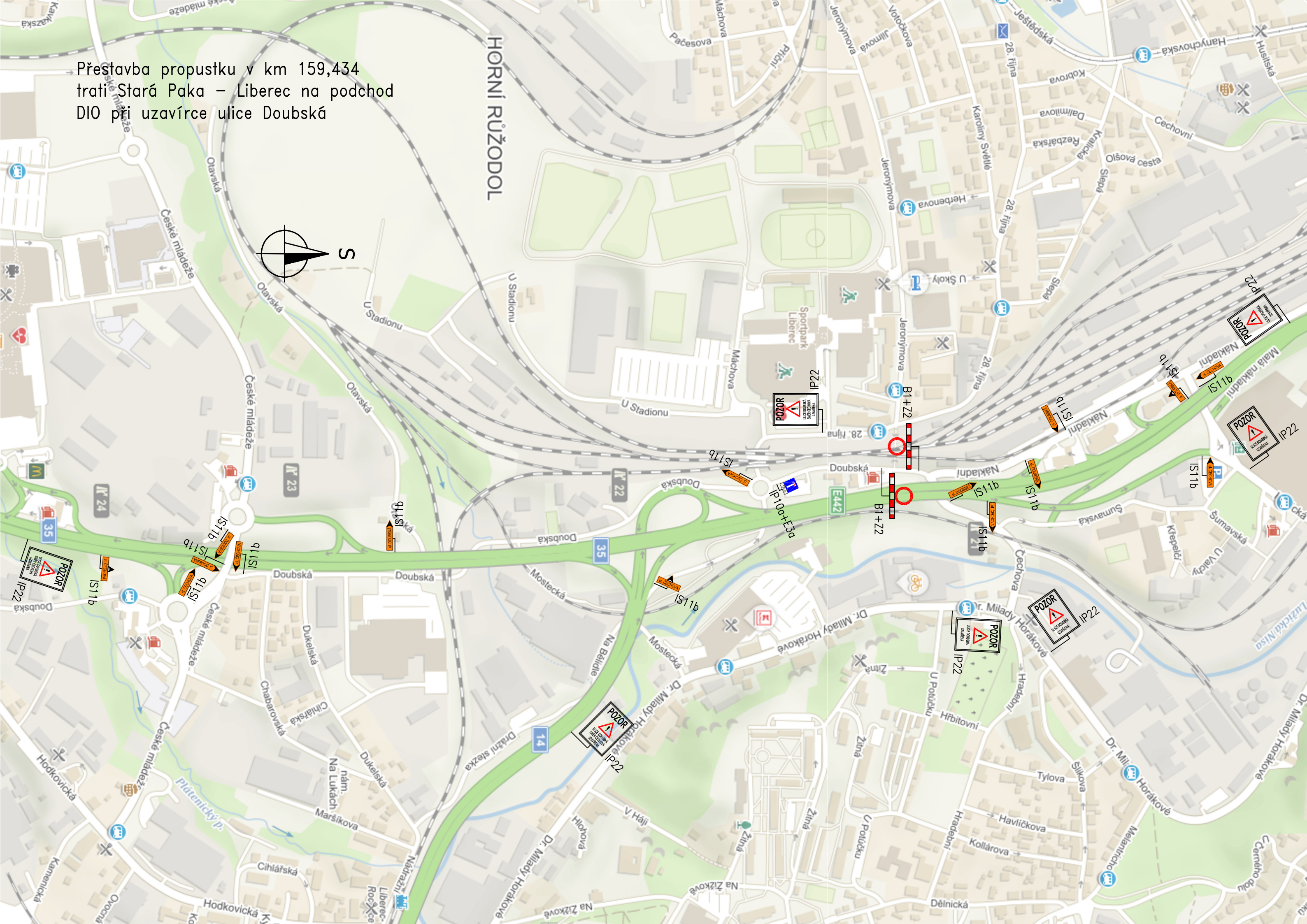
Na důležitých příjezdech bude osazena dopravní značka IP22 „Změna místní úpravy“ s textem „Křižovatka 28. října/Jeronýmova uzavřena“. Samotné objízdné trasy jsou značeny dopravními značkami IS11b „Směrová tabule pro vyznačení objížděky“ s textem „ul. 28. října“ resp. „ul. Doubská“. Naznačení umístění jednotlivého dopravního značení při uzavírce ulice 28. října je v příloze č. 2 tohoto textu.

### **Přílohy**

- 1) DIO při uzavírce ulice Doubská
- 2) DIO při uzavírce ulice 28. října



→ Přestavba propustku v km 159,434  
trati Stará Paka – Liberec na podchod  
DIO při uzavírce ulice Doubská





Přestavba propustku v km 159,434  
trati Stará Paka – Liberec na podchod  
DIO při uzavírce ulice 28. října

